

La certification Qualité a été délivrée au  
titre de la catégorie d'action suivante :

**Actions de formation**

# *Présentation de notre activité en matière de Formation professionnelle*

Date de mise à jour : Janvier 2026



**ConvictionsRH**



# NOTRE EXPERTISE EN RH, SIRH ET TRANSFORMATION

*Nous contribuons à enrichir votre expérience collaborateur tout en vous garantissant une expérience client unique*

## NOS DEUX SPECIALISATIONS

au cœur de vos enjeux

### RH & SIRH

Faire de vos ambitions RH et SIRH, de leur conception jusqu'à leur mise en œuvre, un succès stratégique et opérationnel.

- Stratégie RH & SIRH
- Core RH et global scope
- GA, Paie, Dématérialisation
- GTA
- Marque Employeur & Recrutement
- Performance et Talent Management
- GEPP, Compétences, SWP
- Formation & Learning
- C&B, Pilotage RH

### RH & Transformation

Faire de vos projets d'évolution et de transformation de véritables réussites sur le terrain en plaçant managers et équipes au cœur de notre accompagnement, en forte proximité.

- Efficience RH et expérience collaborateur
- Evolution et transformation des organisations
- Management et leadership

### "IA RH"

Accompagner votre transformation « IA RH » selon votre niveau de maturité : acculturation à l'IA, diagnostic IA RH, mise en place de quick wins, définition de votre feuille de route, optimisation post déploiement, etc.

## UN CABINET ENGAGÉ ET EN CROISSANCE

garant de la réussite de vos projets

**35M€**  
CA 2023 - 2024

16% de croissance par an en moyenne depuis 2016

Classé dans le Top 500 champions de la croissance



**18 ANS**  
d'existence

**800 missions en 23-24** pour nos clients CAC40, SBF120, ETI et acteurs publics



**230**  
consultants

Index égalité F/H **94/100**



### CERTIFIÉ

Organisme de formation certifié  
QUALIOPI  
ISO 9001  
ISO 27001



### RSE 360°

Ecovadis Argent  
Label Wiwo télétravail  
Bilan Carbone  
659T CO<sup>2</sup>



### 6 BUREAUX

Paris - Bordeaux  
Toulouse - Nantes  
Marseille - Lyon



### CLASSÉ

- **Incontournable** en Conseil SIRH, AMOA
- Forte notoriété en conseil RH
- Excellent en change

Décideurs Magazine



## NOS QUATRE VALEURS

- Intelligence Collective
- Honnêteté Intellectuelle
- Audace Créative
- Plaisir Partagé



# CONVICTIONS SRH : QUI SOMMES-NOUS ?

*Un Organisme de formation entièrement dédié aux actions intra-entreprise et fortement ancré dans le sur-mesure*

## CHIFFRES CLÉS en 2025



6

Thématiques de formation  
disponibles dans notre catalogue



2

Types de formations  
dispensées sur 2025



194 \*

Sessions de formations



4,4/5 \*

Note de satisfaction



612 \*

Apprenants formés



28\*\*

Formateurs actifs

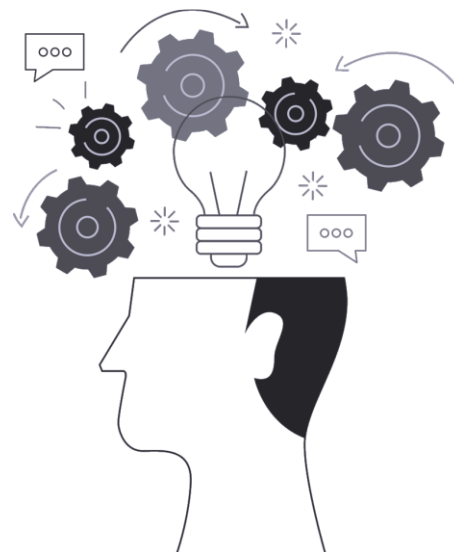
## NOS ATOUTS ET MARQUEURS DE SINGULARITÉ

### Un cabinet de conseil et de formation à la fois

Nous nous engageons à proposer des contenus sur-mesure, dans le juste équilibre entre théorie et pratique, à la pointe des tendances et bonnes pratiques des domaines dans lesquels nous formons.

### Un engagement fort en matière d'Expérience Apprenant

Nous veillons à proposer un ancrage au plus près des enjeux spécifiques de nos clients. Notre approche est résolument inclusive pour être à la hauteur de la diversité des profils et besoins apprenants.



### Des formateurs, tous consultants chez ConvictionsRH

Nos profils sont expérimentés et complémentaires, en prise avec la réalité terrain de par leurs nombreuses missions de conseil et leur mobilisation régulière dans l'enseignement supérieur.

### Un souci aigu de qualité et d'amélioration continue

Notre Organisme de formation est engagé dans plusieurs processus Qualité, destinés à garantir la qualité de nos formations et muscler et perfectionner nos pratiques en continu.

# ORGANISATION ET FONCTIONNEMENT DE NOTRE ORGANISME DE FORMATION

*Notre équipe pédagogique : un binôme garant du pilotage de l'OF ainsi que du suivi et de l'adaptation des formations délivrées*



**Maïder NEBOUT**

*Associée*

*Directrice & Référente Qualité de l'OF*

- Assurer le suivi légal, juridique, financier et contractuel de l'OF et de ses partenariats
- Piloter, recruter et animer la communauté de consultants-formateurs
- Traiter les retours ou éventuelles réclamations suite à l'évaluation des formations délivrées
- Superviser le processus d'exécution des prestations et piloter l'amélioration continue des pratiques
- Appuyer les formateurs dans l'ingénierie et la mise en œuvre des formations, en conformité avec les engagements Qualité de l'OF



**JULIE-ANNE DUBOIS**

*HR Manager*

*Référente Handicap de l'OF*

- Faciliter l'expression des besoins spécifiques le plus en amont possible de l'entrée en formation
- Coordonner l'identification, la mise en œuvre et le suivi de solutions d'adaptation, de compensation et d'amélioration des conditions de formation
- Veiller à la sécurisation et à l'adaptation du parcours de formation à la situation de handicap, en collaboration avec l'équipe pédagogique et les partenaires/acteurs externes
- Sensibiliser en continu la Direction, l'équipe pédagogique et les formateurs au sujet du handicap

# ORGANISATION ET FONCTIONNEMENT DE NOTRE ORGANISME DE FORMATION

Notre équipe pédagogique : des experts et des formateurs mobilisés dans la mise en œuvre et la promotion des formations



## Associés & Seniors Managers

*Experts – Référents techniques*

**Vivier : 38 personnes**



## Tous grades de ConvictionsRH

*Consultants-formateurs*

**Vivier : + de 25 personnes**

- En qualité de référents d'un ou plusieurs domaines d'expertise, **ils apportent leurs compétences et leur soutien** tout au long de la chaîne de la formation :
  - ✓ Appui à la qualification du besoin et des attentes
  - ✓ Appui à la production des activités, supports et moyens pédagogiques
  - ✓ Suivi et analyse de l'évaluation des formations, arbitrages techniques
  - ✓ Appui aux consultants-formateurs dans le pilotage des activités contractuelles et administratives relatives aux formations délivrées
- Sont garants des **bonnes pratiques liées au déroulement d'une formation**, conformément aux engagements de qualité
- Partagent leurs **expériences et méthodes « à l'état de l'art »**, auprès de la des consultants-formateurs et du Référent pédagogique
- Réalisent une **veille continue sur leurs expertises métier** et en assurent la diffusion et l'ancrage dans les pratiques

## EXPERTISE / CŒUR DE MÉTIER

- Expérimenté dans leurs domaines d'expertise, **ils sont en mesure de délivrer des prestations de formation de bout en bout**, avec l'appui des Référents techniques :
  - ✓ Qualification du besoin et évaluation des attentes
  - ✓ Contribution active à la conception du déroulé pédagogique, aux côtés du Référent pédagogique
  - ✓ Production des activités, supports et moyens pédagogiques
  - ✓ Pilotage, suivi, animation et évaluation des formations délivrées
- **Utilisent et alimentent les outils mis à disposition** dans le cadre des formations, **développent la capitalisation interne** en lien étroit avec les autres formateurs
- **Proposent et mettent en œuvre de nouvelles approches/modalités** d'apprentissage et d'animation, dans le cadre des formations délivrées
- Réalisent une **veille continue sur le domaine de la formation professionnelle et sur leurs expertises métier**

- **Portent les activités de communication et de marketing**, destinées à promouvoir ConvictionsRH en tant qu'Organisme de formation
- Développent les offres de formation et **portent les activités commerciales** d'avant-vente
- Assurent la responsabilité des comptes clients et **garantissent la qualité de la relation et des prestations engagées**

## BUSINESS / RELATION CLIENT

- **Participent à l'organisation et la réalisation d'activités de communication**, destinées à promouvoir ConvictionsRH en tant qu'Organisme de formation
- Développent les offres de formation et **participent aux activités d'avant-vente**, en appui aux Référents techniques dans la réalisation des propositions commerciales
- Sont **les interlocuteurs privilégiés du client et des apprenants**, de bout en bout de la prestation de formation, **en assurant les activités contractuelles et administratives**, en lien avec le Référent administratif et le Référent Qualité

# ORGANISATION ET FONCTIONNEMENT DE NOTRE ORGANISME DE FORMATION

Notre équipe Middle Office : des fonctions support en soutien actif auprès de l'équipe pédagogique

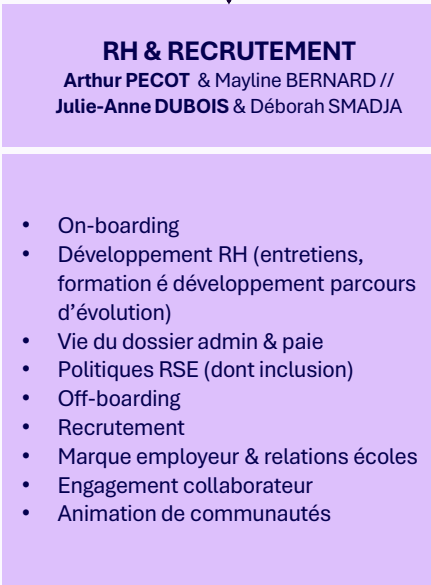
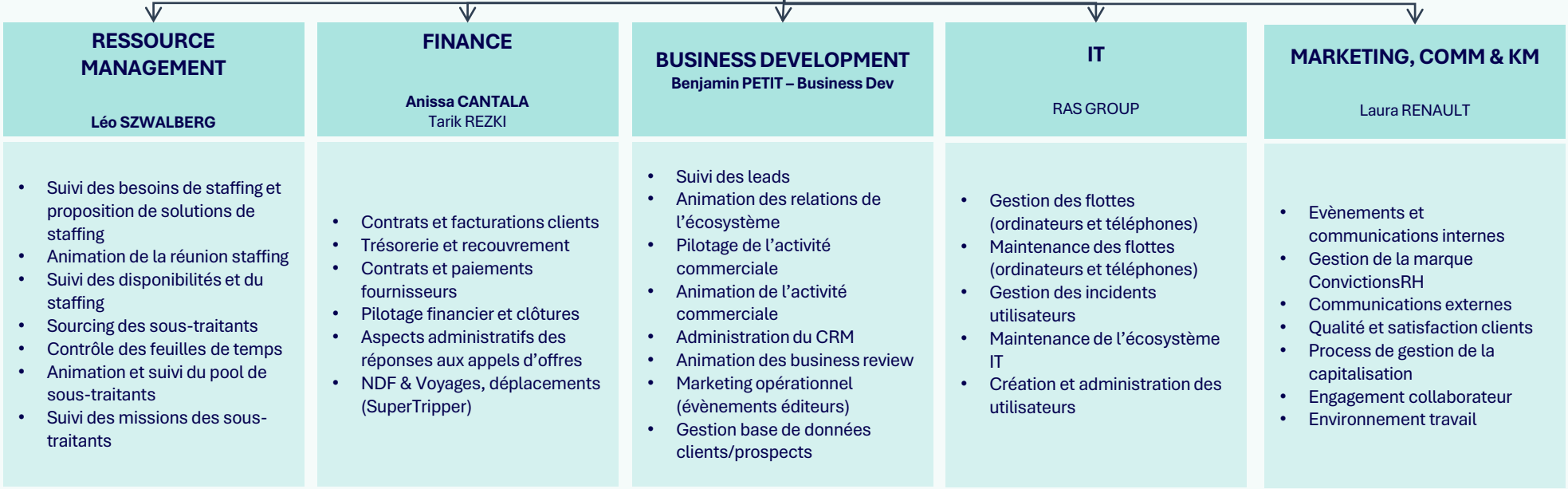
LES DIVISIONS

Valident la stratégie de la division



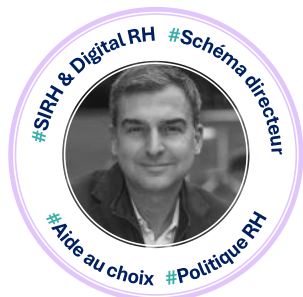
OPERATIONS & QUALITÉ

Justine AUCLAIR





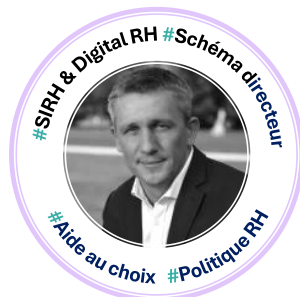
# RECONNAITRE NOS RÉFÉRENTS TECHNIQUES – 14 ASSOCIÉS



Jean-Pierre **BEYLAT**

06 86 56 35 34

jean-pierre.beylat@convictionsrh.com



Jean-Marc **FROMENT**

06 87 72 76 71

jean-marc.froment@convictionsrh.com



Matthieu **LAUDEREAU**

06 08 46 04 16

matthieu.laudereau@convictionsrh.com



Thomas **ESTADIEU**

06 11 26 03 58

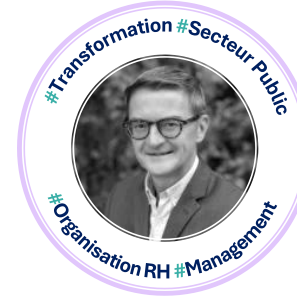
thomas.estadieu@convictionsrh.com



Maïder **NEBOUT**

06 34 62 58 24

maider.nebout@convictionsrh.com



Loïc **JOUENNE**

06 81 16 23 64

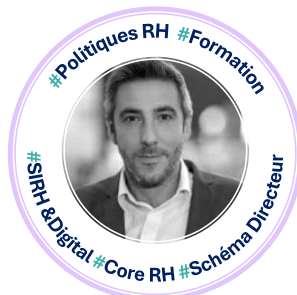
loic.jouenne@convictionsrh.com



Florence **GERAUD**

06 13 59 18 27

florence.geraud@convictionsrh.com



Loïc **RAYNAUD**

06 34 62 80 83

loic.raynaud@convictionsrh.com



Romain **SARMEJEAN**

06 72 63 32 60

romain.sarmejean@convictionsrh.com



Marine **CHABOT**

06 66 16 42 19

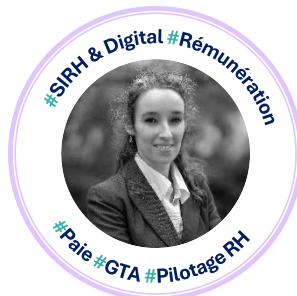
Marine.CHABOT@convictionsrh.com



Damien **LAYGUE**

06 68 78 50 90

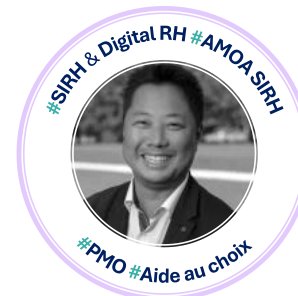
damien.laygue@convictionsrh.com



Aurélie **AJMI**

06 78 16 01 35

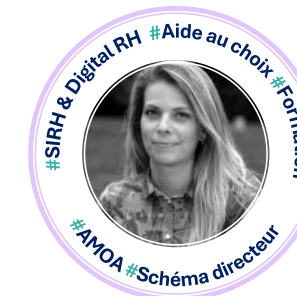
aurelie.ajmi@convictionsrh.com



Julien **PROD'HOMME**

06 33 10 54 83

julien.prodhomme@convictionsrh.com



Bérengère **DE MICCO**

06 30 07 52 20

berengere.demicco@convictionsrh.com

# RECONNAITRE NOS RÉFÉRENTS TECHNIQUES – 23 SENIORS MANAGERS



Sébastien **MASSON**



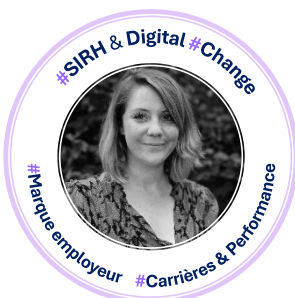
Flora **GABRIELLI**



Louise **GERLIER**



Lucie **GOBIN**



Anaïs **KAHN**



Bruno **MAZET**



Cécile **MOIZARD**



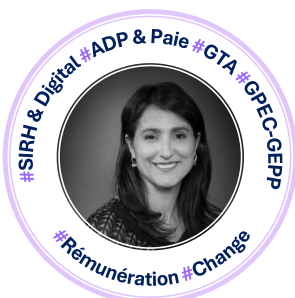
Francesca **PETRELLI**



Axelle **PEYROT DES GACHONS**



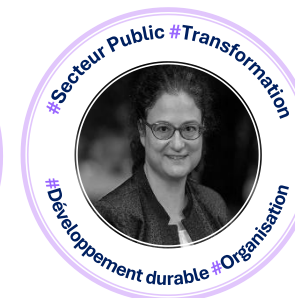
Sophie **RODRIGUES**



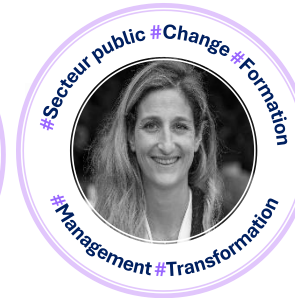
Ouarda **ATTAMNA**



Hélène **CADOUDAL**



Sophie **D'ANGLADE**



Noémie **TICK**



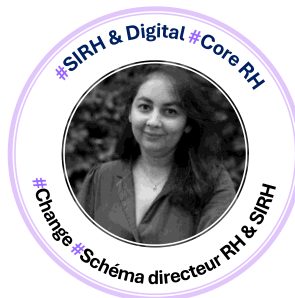
Clément **DUTREIL**



Lola **FERNANDES**



Dorsaf **MEDDEB**



Kenza **LAHLOU**



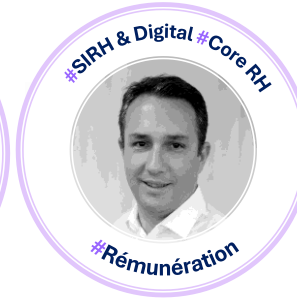
Jérémie **BERNARD**



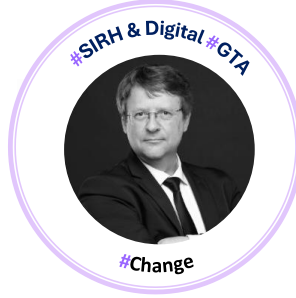
Mattieu **HERIAUD**



Juliette **GIRAUD**



Mathieu **DE FRANCE**



Denis **PICHON**



# RECONNAITRE NOS PRINCIPAUX CONSULTANTS-FORMATEURS



25 ans d'expérience

## Maider NEBOUT

- Stratégie & Organisation RH
- GPEC-GEPP & Talent Management
- Déploiement d'outils SIRH Talent
- Accompagnement managérial



17 ans d'expérience

## Bérengère DE MICCO

- Déploiement d'outils SIRH
- Formation
- Conduite du changement
- Pilotage & Gestion de projet



19 ans d'expérience

## Axelle PEYROT DES GACHONS

- Déploiement SIRH & Techno-adoption
- GA & Paie & GTA & Core HR
- Conduite du changement
- Pilotage & Gestion de projet



23 ans d'expérience

## Matthieu LAUDEREAU

- Déploiement d'outils SIRH
- Stratégie & Organisation RH / CSP
- Conduite du changement
- Pilotage & Gestion de projet



15 ans d'expérience

## Marine CHABOT

- Modes et environnement de travail
- Expérience collaborateur
- Conduite du changement
- Pilotage & Gestion de projet



16 ans d'expérience

## Cécile MOIZARD

- Egalité professionnelle H/F
- Transformation d'organisation
- Conduite du changement
- Pilotage & Gestion de projet



18 ans d'expérience

## Florence GERAUD

- CSP/Organisation RH
- Accompagnement managérial
- Conduite du changement
- Pilotage & Gestion de projet



25 ans d'expérience

## Sébastien MASSON

- Stratégie & Organisation RH
- GPEC-GEPP & Gestion de la formation
- Déploiement d'outils SIRH & Change
- Pilotage & Gestion de projet



17 ans d'expérience

## Damien LAYGUE

- Déploiement d'outils SIRH
- Core HR
- Conduite du changement
- Pilotage & Gestion de projet



20 ans d'expérience

## Ouarda ATTAMNA

- ADP & Paie & Rémunération
- Gestion des temps et des absences (GTA)
- GPEC-GEPP & Droit social
- Déploiement d'outils SIRH & Change

## RH & SIRH

Faire de vos ambitions RH et SIRH, de leur conception jusqu'à leur mise en œuvre, un succès stratégique et opérationnel.

## RH & Transformation

Faire de vos projets d'évolution et de transformation de véritables réussites sur le terrain en plaçant managers et équipes au cœur de notre accompagnement, en forte proximité.

# RECONNAITRE NOS PRINCIPAUX CONSULTANTS-FORMATEURS



17 ans d'expérience

## Noémie TICK

- Stratégie & Organisation RH
- Transformation d'organisation
- Accompagnement managérial
- Conduite du changement



13 ans d'expérience

## Louise GERLIER

- Transformation d'organisation
- Déploiement d'outils RH & SIRH
- Accompagnement managérial
- Conduite du changement



10 ans d'expérience

## Lola FERNANDES

- Techno-adoption
- Performance & Talent Management
- Conduite du changement
- Pilotage & Gestion de projet



16 ans d'expérience

## Sophie RODRIGUES

- CSP/Organisation RH
- Accompagnement managérial
- Transformation d'organisation
- Conduite du changement



11 ans d'expérience

## Anaïs KHAN

- Déploiement d'outils SIRH & Techno-adoption
- Gestion des carrières et de la performance
- Marque Employeur
- Pilotage de projet & Change



17 ans d'expérience

## Jérémie BERNARD

- Déploiement d'outils SIRH
- Conduite du changement
- Gestion de projet



16 ans d'expérience

## Flora GABRIELLI

- Organisation RH & Talent Management
- Accompagnement managérial
- Pilotage de projet & Change
- Transformation d'organisation



11 ans d'expérience

## Hélène CADOUAL

- CSP/Organisation RH
- Paie
- Déploiement d'outils SIRH & Change
- Pilotage & Gestion de projet



14 ans d'expérience

## Mattieu HERIAUD

- Déploiement d'outils SIRH & Change
- Paie & GA & GTA
- Audit & Livre blanc
- Pilotage & Gestion de projet



15 ans d'expérience

## Cyril ALAMO

- Déploiement d'outils SIRH
- Gestion des temps et des absences
- Formation
- Gestion de projet

## RH & SIRH

Faire de vos ambitions RH et SIRH, de leur conception jusqu'à leur mise en œuvre, un succès stratégique et opérationnel.

## RH & Transformation

Faire de vos projets d'évolution et de transformation de véritables réussites sur le terrain en plaçant managers et équipes au cœur de notre accompagnement, en forte proximité.

# RECONNAITRE NOS PRINCIPAUX CONSULTANTS-FORMATEURS



**Francesca PETRELLI**

- Déploiement d'outils SIRH
- Conduite du changement
- Gestion de projet

12 ans d'expérience



**Juliette GIRAUD**

- Déploiement d'outils SIRH
- Conduite du changement
- Gestion de projet

7 ans d'expérience



**Morgane ROYER**

- Déploiement d'outils SIRH & Change
- Pilotage RH
- Accompagnement managérial
- Pilotage & Gestion de projet

24 ans d'expérience



**Galien RIPOCHE**

- Stratégie RH / GPEC – GEPP
- Transformation d'organisation
- Accompagnement managérial
- Gestion de projet & Change

9 ans d'expérience



**Esther GIMAT**

- GPEC – GEPP & Marque employeur
- Transformation d'organisation
- Conduite du changement
- Pilotage & Gestion de projet

14 ans d'expérience



**Marion DISTEL**

- Déploiement d'outils SIRH
- Recrutement & Formation
- Gestion de projet
- Conduite du changement

8 ans d'expérience



**Valentin GLORIOD**

- Déploiement d'outils SIRH
- Reporting & Business Intelligence
- Formation & Learning
- Gestion de projet

13 ans d'expérience



**Aude DE MONTLAUR**

- Déploiement d'outils SIRH
- GA & Paie & GTA
- Conduite du changement
- Gestion de projet

7 ans d'expérience

## RH & SIRH

Faire de vos ambitions RH et SIRH, de leur conception jusqu'à leur mise en œuvre, un succès stratégique et opérationnel.

## RH & Transformation

Faire de vos projets d'évolution et de transformation de véritables réussites sur le terrain en plaçant managers et équipes au cœur de notre accompagnement, en forte proximité.

# NOTRE OFFRE DE FORMATION

Notre vision et approche de la formation

*fil rouge*

Conscientiser & Comprendre

Opérationnaliser & Agir

Ancrer & Pérenniser



Garantir une **ADAPTATION** des contenus, supports et techniques pédagogiques, nourris du **REGARD EXTERIEUR** et inspirés du **CO-DEVELOPPEMENT**, au service d'une **EXPÉRIENCE APPRENANT** dynamique et responsabilisante en matière de prise de recul, d'expérimentation « grandeur nature » et d'orientation Résultats.



Proposer une **APPROCHE MODULAIRE ET MULTIMODALE** pour faire bénéficier les apprenants d'un **PARCOURS ADAPTÉ** à leur maturité et besoins de montée en compétences, à travers une **PÉDAGOGIE VARIÉE** (*Blended Learning*) qui encourage l'**APPRENTISSAGE PROGRESSIF** et qui facilite l'**ANCRAGE DES ACQUIS**, dans la durée et dans les usages.



Garantir des apports théoriques et pratiques résolument orientés **ACTION** et **MISE EN PRATIQUE**, pour ancrer la formation dans le **CONCRET** à travers des contenus et outils **FACILEMENT APPLICABLES AU QUOTIDIEN** et adaptés à la maturité des postures, pratiques et usages des apprenants.



Favoriser un **APPRENTISSAGE ACTIF**, au service des enjeux individuels et collectifs des apprenants, pour permettre à chacun d'adopter un **RYTHME ADAPTÉ** à sa montée en compétences et à ses besoins spécifiques, soutenu par la **DIVERSITÉ DES EXPÉRIENCES VÉCUES** et le **PARTAGE DE PRATIQUES** entre pairs et avec le formateur.



# NOTRE OFFRE DE FORMATION

*Des solutions de formation combinant contenus "sur étagère" et contenus "à la demande"*

## NOS FORMATIONS SUR CATALOGUE

 **GPEC-GEPP : Gestion des emplois  
et des compétences**



**Management :  
Les fondamentaux**



**La conduite des entretiens  
annuels et professionnels**



**Gestion de projet :  
Les fondamentaux**



**Acculturation IA\* :  
Les fondamentaux**  
*\*Prévu pour 2026*



**Conduite du changement :  
Les fondamentaux**

## NOS FORMATIONS À LA DEMANDE

#

**Politiques & Gestion RH**

#

**SIRH & Digital**

#

**Management &  
Nouveaux modes de travail**

- Recrutement & Intégration
- Egalité Femmes/Hommes
- Pilotage de la masse salariale

- Fondamentaux du SIRH
- Déploiement d'outils SIRH
  - Techno-adoption
  - IA

- Développer mon leadership
- Manager dans l'incertitude ou en contexte de forte transformation
- Manager avec bienveillance
- Travail hybride / Télétravail
  - Management hybride
- Management dans les nouveaux espaces de travail



# NOTRE OFFRE DE FORMATION

Nos références emblématiques : Ils nous ont fait confiance, et vous ?



# NOTRE OFFRE DE FORMATION

*La satisfaction Client et l'expérience Apprenant, au cœur de nos engagements*

Nous accompagnons de nombreux clients sur le volet formation et réalisons des enquêtes régulières pour s'assurer de leur niveau de satisfaction

 **4,4/5**

Note de satisfaction globale  
de nos formations et de nos formateurs

“ J’ai particulièrement apprécié les compétences de la formatrice, son écoute et sa capacité à répondre à nos questionnements. ”

“ L’interactivité et la richesse des cas pratiques et mises en situation proposés. ”

“ Très complet, clair et pédagogique avec une période de mise en pratique très intéressante. ”

“ Contenu extrêmement enrichissant ! ”

“ Une grande expérience du sujet et des exemples pertinents puisés dans sa pratique ”

“ Beaucoup d'exemples de la vraie vie ! ”

“ Formation en prise avec nos spécificités ! ”

“ La formation dispensée était qualitative sur tous les plans : livrables, partage d'expérience, connaissances et animation. ”

“ La qualité et le contenu des supports, couplés du dynamisme réel du formateur. ”

## QUELQUES CHIFFRES

**4,0/5**

Conformité avec les attentes &  
Respect des objectifs

**4,4/5**

Equilibre entre apports théoriques  
et pratiques

**4,5/5**

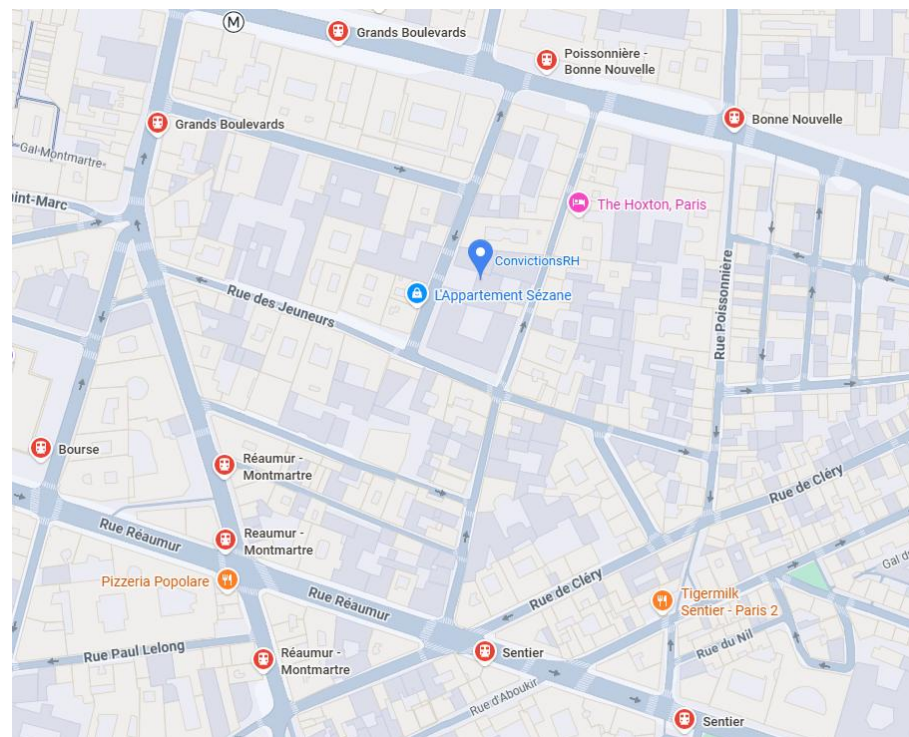
Qualité des supports et  
des contenus utilisés

**4,3/5**

Rythme & Déroulement &  
Conditions logistiques

**4,7/5**

Qualité du formateur



## 8 Rue Saint-Fiacre, 75002 Paris



### LIGNES DE MÉTROS & RER

#### Station Grands Boulevards

Lignes 8 9 – 3 minutes à pied

#### Station Bonne Nouvelle

Lignes 8 9 – 3 minutes à pied

#### Station Strasbourg Saint Denis

Lignes 8 9 4 – 8 minutes à pied

#### Station Bourse

Ligne 3 – 6 minutes à pied

#### Station Sentier

Ligne 3 – 4 minutes à pied

#### Station Pyramides

Ligne 14 – 18 minutes à pied



### GARES

**Gare St Lazare** – 15 minutes en transport (L9) ou 25 minutes à pied

**Gare de Lyon** – environ 18 minutes en transports (L8+1)

**Gare de l'Est** – 12 minutes en transport (L4) ou environ 20 minutes à pied

**Gare Montparnasse** – environ 28 minutes en transports (L4)

**Gare du Nord** – 15 minutes en transports

**Gare d'Austerlitz** – 17 minutes en transports (L9+5)







## VOS CONTACTS



**Maider NEBOUT | Associée**  
*Directrice & Référente Qualité*

M : + 33 (0)6 34 62 58 24  
[maider.nebout@convictionsrh.com](mailto:maider.nebout@convictionsrh.com)

[www.convictionsrh.com](http://www.convictionsrh.com)

8 Rue Saint Fiacre, 75002 Paris  
T: +33 (0)1 80 27 17 90



- Assurer le suivi légal, juridique, financier et contractuel de l'OF et de ses partenariats
- Piloter, recruter et animer la communauté de consultants-formateurs
- Traiter les retours ou éventuelles réclamations suite à l'évaluation des formations délivrées
- Superviser le processus d'exécution des prestations et piloter l'amélioration continue des pratiques
- Appuyer les formateurs dans l'ingénierie et la mise en œuvre des formations, en conformité avec les engagements Qualité de l'OF



**Julie-Anne DUBOIS | HR Manager**  
*Référente Handicap*

M : + 33 (0)6 98 79 59 28  
[julie-anne.dubois@convictionsrh.com](mailto:julie-anne.dubois@convictionsrh.com)

[www.convictionsrh.com](http://www.convictionsrh.com)

8 Rue Saint Fiacre, 75002 Paris  
T: +33 (0)1 80 27 17 90



- Faciliter l'expression des besoins spécifiques le plus en amont possible de l'entrée en formation
- Coordonner l'identification, la mise en œuvre et le suivi de solutions d'adaptation, de compensation et d'amélioration des conditions de formation
- Veiller à la sécurisation et à l'adaptation du parcours de formation à la situation de handicap, en collaboration avec l'équipe pédagogique et les partenaires/acteurs externes
- Sensibiliser en continu la Direction, l'équipe pédagogique et les formateurs au sujet du handicap