

La certification Qualité a été délivrée au
titre de la catégorie d'action suivante :

Actions de formation

Présentation de notre activité en matière de Formation professionnelle

Date de mise à jour : Janvier 2026



PARIS, LYON, BORDEAUX, NANTES, MARSEILLE, TOULOUSE



NOTRE EXPERTISE EN RH, SIRH ET TRANSFORMATION

Nous contribuons à enrichir votre expérience collaborateur tout en vous garantissant une expérience client unique

NOS DEUX SPECIALISATIONS

au cœur de vos enjeux

RH & SIRH

Faire de vos ambitions RH et SIRH, de leur conception jusqu'à leur mise en œuvre, un succès stratégique et opérationnel.

- Stratégie RH & SIRH
- Core RH et global scope
- GA, Paie, Dématérialisation
- GTA
- Marque Employeur & Recrutement
- Performance et Talent Management
- GEPP, Compétences, SWP
- Formation & Learning
- C&B, Pilotage RH

RH & Transformation

Faire de vos projets d'évolution et de transformation de véritables réussites sur le terrain en plaçant managers et équipes au cœur de notre accompagnement, en forte proximité.

- Efficience RH et expérience collaborateur
- Evolution et transformation des organisations
- Management et leadership

"IA RH"

Accompagner votre transformation « IA RH » selon votre niveau de maturité : acculturation à l'IA, diagnostic IA RH, mise en place de quick wins, définition de votre feuille de route, optimisation post déploiement, etc.

UN CABINET ENGAGÉ ET EN CROISSANCE

garant de la réussite de vos projets

35M€
CA 2023 - 2024

16% de croissance par an en moyenne depuis 2016

Classé dans le Top 500 champions de la croissance



18 ANS
d'existence

800 missions en 23-24 pour nos clients CAC40, SBF120, ETI et acteurs publics



230
consultants

Index égalité F/H **94/100**



CERTIFIÉ

Organisme de formation certifié
QUALIOPI
ISO 9001
ISO 27001



RSE 360°

Ecovadis Argent
Label Wiwo télétravail
Bilan Carbone
659T CO²



6 BUREAUX

Paris - Bordeaux
Toulouse - Nantes
Marseille - Lyon



CLASSÉ

- **Incontournable** en Conseil SIRH, AMOA
- Forte notoriété en conseil RH
- Excellent en change

Décideurs Magazine



NOS QUATRE VALEURS

- Intelligence Collective
- Honnêteté Intellectuelle
- Audace Créative
- Plaisir Partagé



CONVICTIONS SRH : QUI SOMMES-NOUS ?

Un Organisme de formation entièrement dédié aux actions intra-entreprise et fortement ancré dans le sur-mesure

CHIFFRES CLÉS en 2025



6

Thématiques de formation
disponibles dans notre catalogue



2

Types de formations
dispensées sur 2025



194 *

Sessions de formations



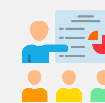
4,4/5 *

Note de satisfaction



612 *

Apprenants formés



28**

Formateurs actifs

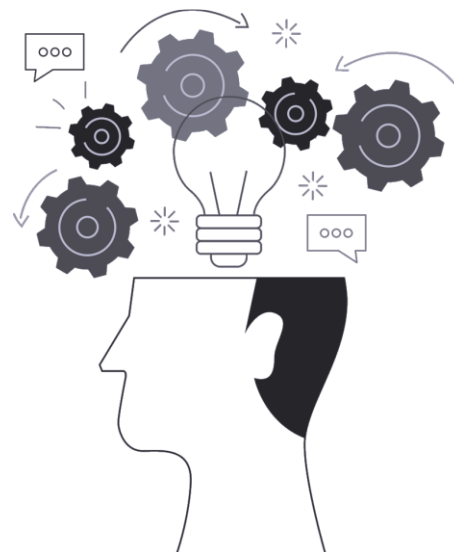
NOS ATOUTS ET MARQUEURS DE SINGULARITÉ

Un cabinet de conseil et de formation à la fois

Nous nous engageons à proposer des contenus sur-mesure, dans le juste équilibre entre théorie et pratique, à la pointe des tendances et bonnes pratiques des domaines dans lesquels nous formons.

Un engagement fort en matière d'Expérience Apprenant

Nous veillons à proposer un ancrage au plus près des enjeux spécifiques de nos clients. Notre approche est résolument inclusive pour être à la hauteur de la diversité des profils et besoins apprenants.



Des formateurs, tous consultants chez ConvictionsRH

Nos profils sont expérimentés et complémentaires, en prise avec la réalité terrain de par leurs nombreuses missions de conseil et leur mobilisation régulière dans l'enseignement supérieur.

Un souci aigu de qualité et d'amélioration continue

Notre Organisme de formation est engagé dans plusieurs processus Qualité, destinés à garantir la qualité de nos formations et muscler et perfectionner nos pratiques en continu.

ORGANISATION ET FONCTIONNEMENT DE NOTRE ORGANISME DE FORMATION

Notre équipe pédagogique : un binôme garant du pilotage de l'OF ainsi que du suivi et de l'adaptation des formations délivrées



Maïder NEBOUT

Associée

Directrice & Référente Qualité de l'OF

- Assurer le suivi légal, juridique, financier et contractuel de l'OF et de ses partenariats
- Piloter, recruter et animer la communauté de consultants-formateurs
- Traiter les retours ou éventuelles réclamations suite à l'évaluation des formations délivrées
- Superviser le processus d'exécution des prestations et piloter l'amélioration continue des pratiques
- Appuyer les formateurs dans l'ingénierie et la mise en œuvre des formations, en conformité avec les engagements Qualité de l'OF



JULIE-ANNE DUBOIS

HR Manager

Référente Handicap de l'OF

- Faciliter l'expression des besoins spécifiques le plus en amont possible de l'entrée en formation
- Coordonner l'identification, la mise en œuvre et le suivi de solutions d'adaptation, de compensation et d'amélioration des conditions de formation
- Veiller à la sécurisation et à l'adaptation du parcours de formation à la situation de handicap, en collaboration avec l'équipe pédagogique et les partenaires/acteurs externes
- Sensibiliser en continu la Direction, l'équipe pédagogique et les formateurs au sujet du handicap

ORGANISATION ET FONCTIONNEMENT DE NOTRE ORGANISME DE FORMATION

Notre équipe pédagogique : des experts et des formateurs mobilisés dans la mise en œuvre et la promotion des formations



Associés & Seniors Managers

Experts – Référents techniques

Vivier : 38 personnes



Tous grades de ConvictionsRH

Consultants-formateurs

Vivier : + de 25 personnes

- En qualité de référents d'un ou plusieurs domaines d'expertise, **ils apportent leurs compétences et leur soutien** tout au long de la chaîne de la formation :
 - ✓ Appui à la qualification du besoin et des attentes
 - ✓ Appui à la production des activités, supports et moyens pédagogiques
 - ✓ Suivi et analyse de l'évaluation des formations, arbitrages techniques
 - ✓ Appui aux consultants-formateurs dans le pilotage des activités contractuelles et administratives relatives aux formations délivrées
- Sont garants des **bonnes pratiques liées au déroulement d'une formation**, conformément aux engagements de qualité
- Partagent leurs **expériences et méthodes « à l'état de l'art »**, auprès de la des consultants-formateurs et du Référent pédagogique
- Réalisent une **veille continue sur leurs expertises métier** et en assurent la diffusion et l'ancrage dans les pratiques

EXPERTISE / CŒUR DE MÉTIER

- Expérimenté dans leurs domaines d'expertise, **ils sont en mesure de délivrer des prestations de formation de bout en bout**, avec l'appui des Référents techniques :
 - ✓ Qualification du besoin et évaluation des attentes
 - ✓ Contribution active à la conception du déroulé pédagogique, aux côtés du Référent pédagogique
 - ✓ Production des activités, supports et moyens pédagogiques
 - ✓ Pilotage, suivi, animation et évaluation des formations délivrées
- **Utilisent et alimentent les outils mis à disposition** dans le cadre des formations, **développent la capitalisation interne** en lien étroit avec les autres formateurs
- **Proposent et mettent en œuvre de nouvelles approches/modalités** d'apprentissage et d'animation, dans le cadre des formations délivrées
- Réalisent une **veille continue sur le domaine de la formation professionnelle et sur leurs expertises métier**

- **Portent les activités de communication et de marketing**, destinées à promouvoir ConvictionsRH en tant qu'Organisme de formation
- Développent les offres de formation et **portent les activités commerciales** d'avant-vente
- Assurent la responsabilité des comptes clients et **garantissent la qualité de la relation et des prestations engagées**

BUSINESS / RELATION CLIENT

- **Participent à l'organisation et la réalisation d'activités de communication**, destinées à promouvoir ConvictionsRH en tant qu'Organisme de formation
- Développent les offres de formation et **participent aux activités d'avant-vente**, en appui aux Référents techniques dans la réalisation des propositions commerciales
- Sont **les interlocuteurs privilégiés du client et des apprenants**, de bout en bout de la prestation de formation, **en assurant les activités contractuelles et administratives**, en lien avec le Référent administratif et le Référent Qualité

ORGANISATION ET FONCTIONNEMENT DE NOTRE ORGANISME DE FORMATION

Notre équipe Middle Office : des fonctions support en soutien actif auprès de l'équipe pédagogique

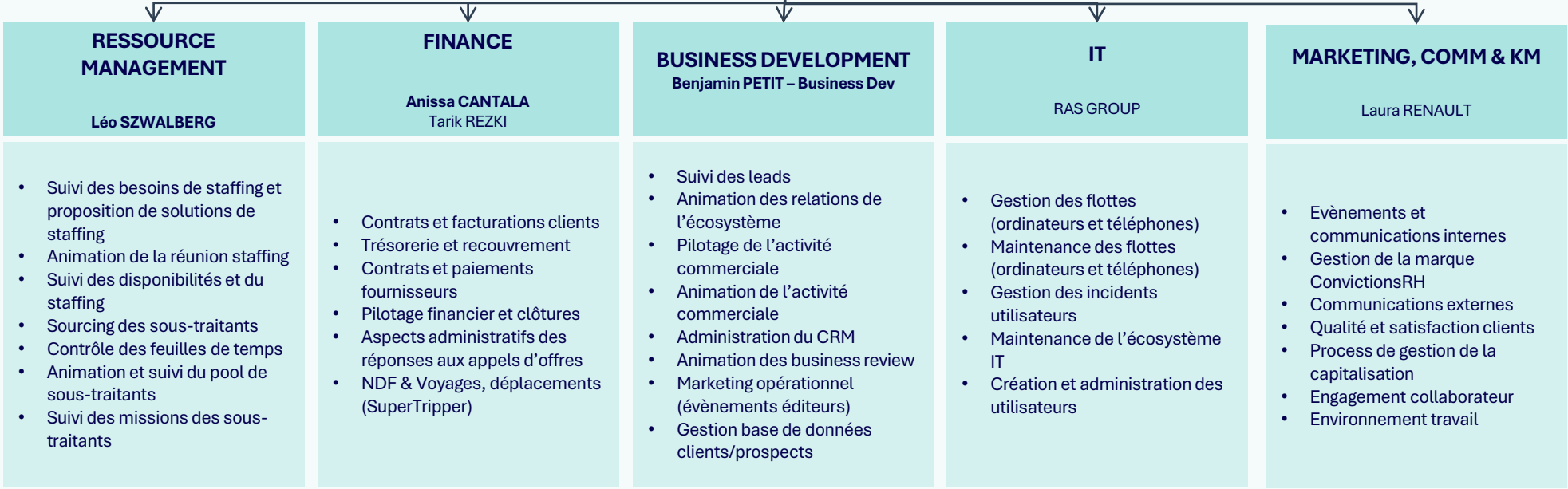
LES DIVISIONS

Valident la stratégie de la division



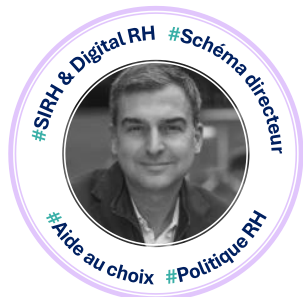
OPERATIONS & QUALITÉ

Justine AUCLAIR



- On-boarding
- Développement RH (entretiens, formation é développement parcours d'évolution)
- Vie du dossier admin & paie
- Politiques RSE (dont inclusion)
- Off-boarding
- Recrutement
- Marque employeur & relations écoles
- Engagement collaborateur
- Animation de communautés

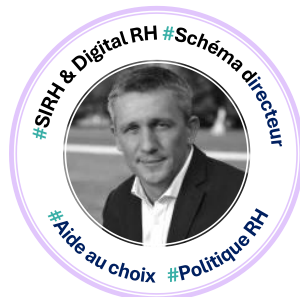
RECONNAITRE NOS RÉFÉRENTS TECHNIQUES – 14 ASSOCIÉS



Jean-Pierre **BEYLAT**

06 86 56 35 34

jean-pierre.beylat@convictionsrh.com



Jean-Marc **FROMENT**

06 87 72 76 71

jean-marc.froment@convictionsrh.com



Matthieu **LAUDEREAU**

06 08 46 04 16

matthieu.laudereau@convictionsrh.com



Thomas **ESTADIEU**

06 11 26 03 58

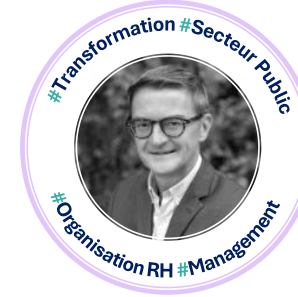
thomas.estadieu@convictionsrh.com



Maïder **NEBOUT**

06 34 62 58 24

maider.nebout@convictionsrh.com



Loïc **JOUENNE**

06 81 16 23 64

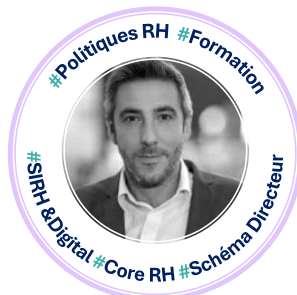
loic.jouenne@convictionsrh.com



Florence **GERAUD**

06 13 59 18 27

florence.geraud@convictionsrh.com



Loïc **RAYNAUD**

06 34 62 80 83

loic.raynaud@convictionsrh.com



Romain **SARMEJEAN**

06 72 63 32 60

romain.sarmejean@convictionsrh.com



Marine **CHABOT**

06 66 16 42 19

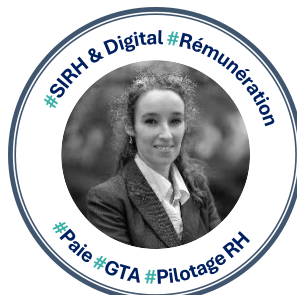
Marine.CHABOT@convictionsrh.com



Damien **LAYGUE**

06 68 78 50 90

damien.laygue@convictionsrh.com



Aurélie **AJMI**

06 78 16 01 35

aurelie.ajmi@convictionsrh.com



Julien **PROD'HOMME**

06 33 10 54 83

julien.prodhomme@convictionsrh.com



Bérengère **DE MICCO**

06 30 07 52 20

berengere.demicco@convictionsrh.com

RECONNAITRE NOS RÉFÉRENTS TECHNIQUES – 23 SENIORS MANAGERS



Sébastien **MASSON**



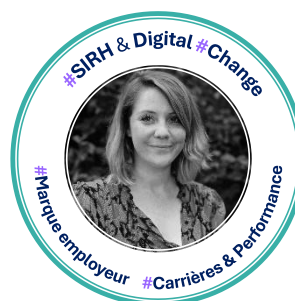
Flora **GABRIELLI**



Louise **GERLIER**



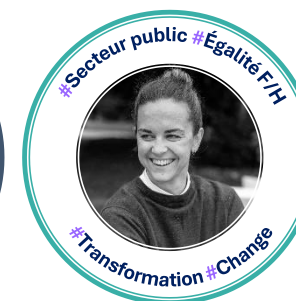
Lucie **GOBIN**



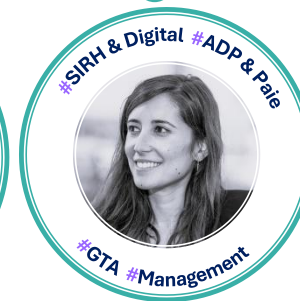
Anaïs **KAHN**



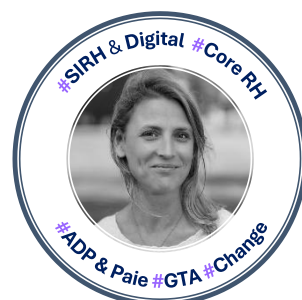
Bruno **MAZET**



Cécile **MOIZARD**



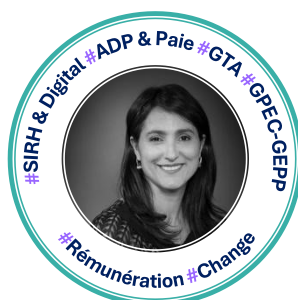
Francesca **PETRELLI**



Axelle **PEYROT DES GACHONS**



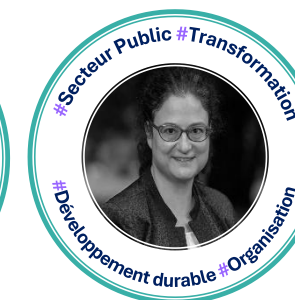
Sophie **RODRIGUES**



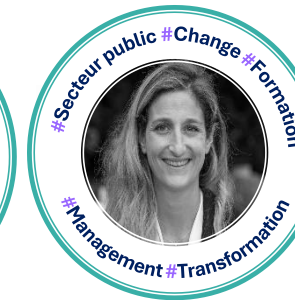
Ouarda **ATTAMNA**



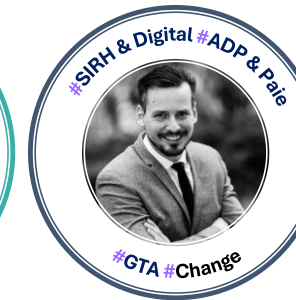
Hélène **CADOUDAL**



Sophie **D'ANGLADE**



Noémie **TICK**



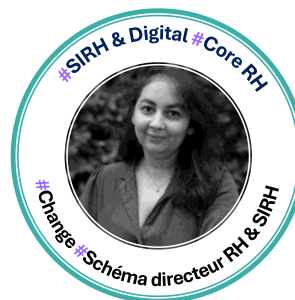
Clément **DUTREIL**



Lola **FERNANDES**



Dorsaf **MEDDEB**



Kenza **LAHLOU**



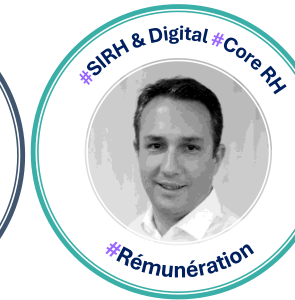
Jérémie **BERNARD**



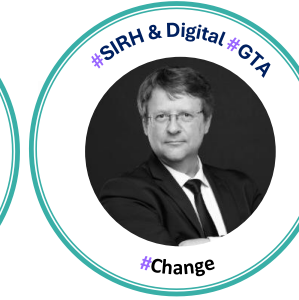
Mattieu **HERIAUD**



Juliette **GIRAUD**



Mathieu **DE FRANCE**



Denis **PICHON**

RECONNAITRE NOS PRINCIPAUX CONSULTANTS-FORMATEURS



25 ans d'expérience

Maider NEBOUT

- Stratégie & Organisation RH
- GPEC-GEPP & Talent Management
- Déploiement d'outils SIRH Talent
- Accompagnement managérial



17 ans d'expérience

Bérengère DE MICCO

- Déploiement d'outils SIRH
- Formation
- Conduite du changement
- Pilotage & Gestion de projet



19 ans d'expérience

Axelle PEYROT DES GACHONS

- Déploiement SIRH & Techno-adoption
- GA & Paie & GTA & Core HR
- Conduite du changement
- Pilotage & Gestion de projet



23 ans d'expérience

Matthieu LAUDEREAU

- Déploiement d'outils SIRH
- Stratégie & Organisation RH / CSP
- Conduite du changement
- Pilotage & Gestion de projet



15 ans d'expérience

Marine CHABOT

- Modes et environnement de travail
- Expérience collaborateur
- Conduite du changement
- Pilotage & Gestion de projet



16 ans d'expérience

Cécile MOIZARD

- Egalité professionnelle H/F
- Transformation d'organisation
- Conduite du changement
- Pilotage & Gestion de projet



18 ans d'expérience

Florence GERAUD

- CSP/Organisation RH
- Accompagnement managérial
- Conduite du changement
- Pilotage & Gestion de projet



25 ans d'expérience

Sébastien MASSON

- Stratégie & Organisation RH
- GPEC-GEPP & Gestion de la formation
- Déploiement d'outils SIRH & Change
- Pilotage & Gestion de projet



17 ans d'expérience

Damien LAYGUE

- Déploiement d'outils SIRH
- Core HR
- Conduite du changement
- Pilotage & Gestion de projet



20 ans d'expérience

Ouarda ATTAMNA

- ADP & Paie & Rémunération
- Gestion des temps et des absences (GTA)
- GPEC-GEPP & Droit social
- Déploiement d'outils SIRH & Change

RH & SIRH

Faire de vos ambitions RH et SIRH, de leur conception jusqu'à leur mise en œuvre, un succès stratégique et opérationnel.

RH & Transformation

Faire de vos projets d'évolution et de transformation de véritables réussites sur le terrain en plaçant managers et équipes au cœur de notre accompagnement, en forte proximité.

RECONNAITRE NOS PRINCIPAUX CONSULTANTS-FORMATEURS



17 ans d'expérience

Noémie TICK

- Stratégie & Organisation RH
- Transformation d'organisation
- Accompagnement managérial
- Conduite du changement



13 ans d'expérience

Louise GERLIER

- Transformation d'organisation
- Déploiement d'outils RH & SIRH
- Accompagnement managérial
- Conduite du changement



10 ans d'expérience

Lola FERNANDES

- Techno-adoption
- Performance & Talent Management
- Conduite du changement
- Pilotage & Gestion de projet



16 ans d'expérience

Sophie RODRIGUES

- CSP/Organisation RH
- Accompagnement managérial
- Transformation d'organisation
- Conduite du changement



11 ans d'expérience

Anaïs KHAN

- Déploiement d'outils SIRH & Techno-adoption
- Gestion des carrières et de la performance
- Marque Employeur
- Pilotage de projet & Change



17 ans d'expérience

Jérémie BERNARD

- Déploiement d'outils SIRH
- Conduite du changement
- Gestion de projet



16 ans d'expérience

Flora GABRIELLI

- Organisation RH & Talent Management
- Accompagnement managérial
- Pilotage de projet & Change
- Transformation d'organisation



11 ans d'expérience

Hélène CADOUAL

- CSP/Organisation RH
- Paie
- Déploiement d'outils SIRH & Change
- Pilotage & Gestion de projet



14 ans d'expérience

Mattieu HERIAUD

- Déploiement d'outils SIRH & Change
- Paie & GA & GTA
- Audit & Livre blanc
- Pilotage & Gestion de projet



15 ans d'expérience

Cyril ALAMO

- Déploiement d'outils SIRH
- Gestion des temps et des absences
- Formation
- Gestion de projet

RH & SIRH

Faire de vos ambitions RH et SIRH, de leur conception jusqu'à leur mise en œuvre, un succès stratégique et opérationnel.

RH & Transformation

Faire de vos projets d'évolution et de transformation de véritables réussites sur le terrain en plaçant managers et équipes au cœur de notre accompagnement, en forte proximité.

RECONNAITRE NOS PRINCIPAUX CONSULTANTS-FORMATEURS



Francesca PETRELLI

- Déploiement d'outils SIRH
- Conduite du changement
- Gestion de projet

12 ans d'expérience



Juliette GIRAUD

- Déploiement d'outils SIRH
- Conduite du changement
- Gestion de projet

7 ans d'expérience



Morgane ROYER

- Déploiement d'outils SIRH & Change
- Pilotage RH
- Accompagnement managérial
- Pilotage & Gestion de projet

24 ans d'expérience



Galien RIPOCHE

- Stratégie RH / GPEC – GEPP
- Transformation d'organisation
- Accompagnement managérial
- Gestion de projet & Change

9 ans d'expérience



Esther GIMAT

- GPEC – GEPP & Marque employeur
- Transformation d'organisation
- Conduite du changement
- Pilotage & Gestion de projet

14 ans d'expérience



Marion DISTEL

- Déploiement d'outils SIRH
- Recrutement & Formation
- Gestion de projet
- Conduite du changement

8 ans d'expérience



Valentin GLORIOD

- Déploiement d'outils SIRH
- Reporting & Business Intelligence
- Formation & Learning
- Gestion de projet

13 ans d'expérience



Aude DE MONTLAUR

- Déploiement d'outils SIRH
- GA & Paie & GTA
- Conduite du changement
- Gestion de projet

7 ans d'expérience

RH & SIRH

Faire de vos ambitions RH et SIRH, de leur conception jusqu'à leur mise en œuvre, un succès stratégique et opérationnel.

RH & Transformation

Faire de vos projets d'évolution et de transformation de véritables réussites sur le terrain en plaçant managers et équipes au cœur de notre accompagnement, en forte proximité.

NOTRE OFFRE DE FORMATION

Notre vision et approche de la formation

fil rouge

Conscientiser & Comprendre

Opérationnaliser & Agir

Ancrer & Pérenniser



Garantir une **ADAPTATION** des contenus, supports et techniques pédagogiques, nourris du **REGARD EXTERIEUR** et inspirés du **CO-DEVELOPPEMENT**, au service d'une **EXPÉRIENCE APPRENANT** dynamique et responsabilisante en matière de prise de recul, d'expérimentation « grandeur nature » et d'orientation Résultats.



Proposer une **APPROCHE MODULAIRE ET MULTIMODALE** pour faire bénéficier les apprenants d'un **PARCOURS ADAPTÉ** à leur maturité et besoins de montée en compétences, à travers une **PÉDAGOGIE VARIÉE** (*Blended Learning*) qui encourage l'**APPRENTISSAGE PROGRESSIF** et qui facilite l'**ANCRAGE DES ACQUIS**, dans la durée et dans les usages.



Garantir des apports théoriques et pratiques résolument orientés **ACTION** et **MISE EN PRATIQUE**, pour ancrer la formation dans le **CONCRET** à travers des contenus et outils **FACILEMENT APPLICABLES AU QUOTIDIEN** et adaptés à la maturité des postures, pratiques et usages des apprenants.



Favoriser un **APPRENTISSAGE ACTIF**, au service des enjeux individuels et collectifs des apprenants, pour permettre à chacun d'adopter un **RYTHME ADAPTÉ** à sa montée en compétences et à ses besoins spécifiques, soutenu par la **DIVERSITÉ DES EXPÉRIENCES VÉCUES** et le **PARTAGE DE PRATIQUES** entre pairs et avec le formateur.



NOTRE OFFRE DE FORMATION

Des solutions de formation combinant contenus "sur étagère" et contenus "à la demande"

NOS FORMATIONS SUR CATALOGUE

 **GPEC-GEPP : Gestion des emplois
et des compétences**



**Management :
Les fondamentaux**



**La conduite des entretiens
annuels et professionnels**



**Gestion de projet :
Les fondamentaux**



**Acculturation IA* :
Les fondamentaux**
**Prévu pour 2026*



**Conduite du changement :
Les fondamentaux**

NOS FORMATIONS À LA DEMANDE



Politiques & Gestion RH



SIRH & Digital



**Management &
Nouveaux modes de travail**

- Recrutement & Intégration
- Egalité Femmes/Hommes
- Pilotage de la masse salariale

- Fondamentaux du SIRH
- Déploiement d'outils SIRH
 - Techno-adoption
 - IA

- Développer mon leadership
- Manager dans l'incertitude ou en contexte de forte transformation
- Manager avec bienveillance
- Travail hybride / Télétravail
 - Management hybride
- Management dans les nouveaux espaces de travail

NOTRE OFFRE DE FORMATION

Nos références emblématiques : Ils nous ont fait confiance, et vous ?



NOTRE OFFRE DE FORMATION

La satisfaction Client et l'expérience Apprenant, au cœur de nos engagements

Nous accompagnons de nombreux clients sur le volet formation et réalisons des enquêtes régulières pour s'assurer de leur niveau de satisfaction

 **4,4/5**

Note de satisfaction globale
de nos formations et de nos formateurs

“ J’ai particulièrement apprécié les compétences de la formatrice, son écoute et sa capacité à répondre à nos questionnements. ”

“ L’interactivité et la richesse des cas pratiques et mises en situation proposés. ”

“ Très complet, clair et pédagogique avec une période de mise en pratique très intéressante. ”

“ Contenu extrêmement enrichissant ! ”

“ Une grande expérience du sujet et des exemples pertinents puisés dans sa pratique ”

“ Beaucoup d'exemples de la vraie vie ! ”

“ Formation en prise avec nos spécificités ! ”

“ La formation dispensée était qualitative sur tous les plans : livrables, partage d'expérience, connaissances et animation. ”

“ La qualité et le contenu des supports, couplés du dynamisme réel du formateur. ”

QUELQUES CHIFFRES

4,0/5

Conformité avec les attentes &
Respect des objectifs

4,4/5

Equilibre entre apports théoriques
et pratiques

4,5/5

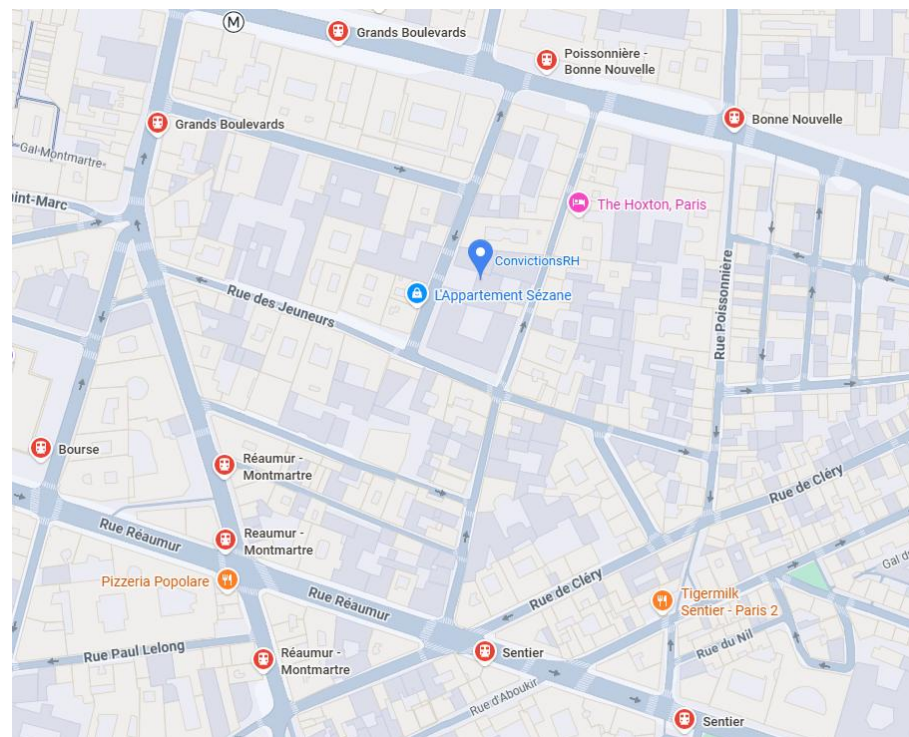
Qualité des supports et
des contenus utilisés

4,3/5

Rythme & Déroulement &
Conditions logistiques

4,7/5

Qualité du formateur



8 Rue Saint-Fiacre, 75002 Paris



LIGNES DE MÉTROS & RER

Station Grands Boulevards

Lignes 8 9 – 3 minutes à pied

Station Bonne Nouvelle

Lignes 8 9 – 3 minutes à pied

Station Strasbourg Saint Denis

Lignes 8 9 4 – 8 minutes à pied

Station Bourse

Ligne 3 – 6 minutes à pied

Station Sentier

Ligne 3 – 4 minutes à pied

Station Pyramides

Ligne 14 – 18 minutes à pied



GARES

Gare St Lazare – 15 minutes en transport (L9) ou 25 minutes à pied

Gare de Lyon – environ 18 minutes en transports (L8+1)

Gare de l'Est – 12 minutes en transport (L4) ou environ 20 minutes à pied

Gare Montparnasse – environ 28 minutes en transports (L4)

Gare du Nord – 15 minutes en transports

Gare d'Austerlitz – 17 minutes en transports (L9+5)



PARIS

LYON

BORDEAUX

NANTES

MARSEILLE

TOULOUSE



VOS CONTACTS



Maidier NEBOUT | Associée
Directrice & Référente Qualité

M : + 33 (0)6 34 62 58 24
maider.nebout@convictionsrh.com

www.convictionsrh.com

8 Rue Saint Fiacre, 75002 Paris
T: +33 (0)1 80 27 17 90



- Assurer le suivi légal, juridique, financier et contractuel de l'OF et de ses partenariats
- Piloter, recruter et animer la communauté de consultants-formateurs
- Traiter les retours ou éventuelles réclamations suite à l'évaluation des formations délivrées
- Superviser le processus d'exécution des prestations et piloter l'amélioration continue des pratiques
- Appuyer les formateurs dans l'ingénierie et la mise en œuvre des formations, en conformité avec les engagements Qualité de l'OF



Julie-Anne DUBOIS | HR Manager
Référente Handicap

M : + 33 (0)6 98 79 59 28
julie-anne.dubois@convictionsrh.com

www.convictionsrh.com

8 Rue Saint Fiacre, 75002 Paris
T: +33 (0)1 80 27 17 90



- Faciliter l'expression des besoins spécifiques le plus en amont possible de l'entrée en formation
- Coordonner l'identification, la mise en œuvre et le suivi de solutions d'adaptation, de compensation et d'amélioration des conditions de formation
- Veiller à la sécurisation et à l'adaptation du parcours de formation à la situation de handicap, en collaboration avec l'équipe pédagogique et les partenaires/acteurs externes
- Sensibiliser en continu la Direction, l'équipe pédagogique et les formateurs au sujet du handicap